

★ 标本盒、计数板系列



## ★ 标本封存冷藏盒

本产品满足了实验室安全和ISO15189要求，使得标本与标本之间、标本与外界以及血液标本在冷藏时不发生交叉污染，确保标本安全、人员安全。

- 本产品系列根据密封方式不同，分为硅胶垫密封、泡棉胶垫密封和安全帽密封三类。
- 每类均有6种色盒（红、橙、黄、绿、蓝、紫），为不同科室、不同检验项目、不同日期准备了不同颜色的冷藏盒。
- 根据所存试管的不同，每类均有 $\Phi 13 \times 75$ 和 $\Phi 13 \times 100$ 两种规格。
- 采血管可脱帽或不脱密封存放。
- 可选择使用管口密封泡棉垫，解决了血液标本废弃处理过程中可能出现血液污染的难题。
- 为防范非常规标签和管径偏大的采血管给操作者带来不便，特推出特殊结构的冷藏盒。
- 开盒操作轻松，盒盖、盒体可拆分作为试管架使用。无需多次转装。
- 专门设计的定位槽，使标本盒垒高叠放不会滑落。
- 自带1-100数字编号，方便您对标本对号入座，快速实现标本查找定位。



LA13001

LA13003

LA13005

LA13007

LA13009

### ● 规格参数

货号	品名	产品规格	包装规格	每箱数量(只)
LA13001	标本封存冷藏盒(硅胶垫密封)	100孔(适用管体 $\Phi 13 \times 100$ mm)	1只/盒 $\times 20$ 盒	20只/箱
LA13002	标本封存冷藏盒(硅胶垫密封)	100孔(适用管体 $\Phi 13 \times 75$ mm)	1只/盒 $\times 20$ 盒	20只/箱
LA13003	标本封存冷藏盒(安全帽密封)	100孔(适用管体 $\Phi 13 \times 100$ mm)	1只/盒 $\times 20$ 盒	20只/箱
LA13004	标本封存冷藏盒(安全帽密封)	100孔(适用管体 $\Phi 13 \times 75$ mm)	1只/盒 $\times 20$ 盒	20只/箱
LA13005	标本封存冷藏盒(泡棉胶垫密封)	100孔(适用管体 $\Phi 13 \times 100$ mm)	1只/盒 $\times 20$ 盒	20只/箱
LA13006	标本封存冷藏盒(泡棉胶垫密封)	100孔(适用管体 $\Phi 13 \times 75$ mm)	1只/盒 $\times 20$ 盒	20只/箱
LA13007	标本封存冷藏盒(特殊要求)	100孔(适用管体 $\Phi 13 \times 100$ mm)	1只/盒 $\times 20$ 盒	20只/箱
LA13008	标本封存冷藏盒(特殊要求)	100孔(适用管体 $\Phi 13 \times 75$ mm)	1只/盒 $\times 20$ 盒	20只/箱
LA13009	标本封存冷藏盒(PC材质)	100孔(适用管体 $\Phi 13 \times 100$ mm)	1只/盒 $\times 150$ 盒	150只/箱
LA13010	标本封存冷藏盒(PC材质)	100孔(适用管体 $\Phi 13 \times 75$ mm)	1只/盒 $\times 150$ 盒	150只/箱

48

标本盒系列



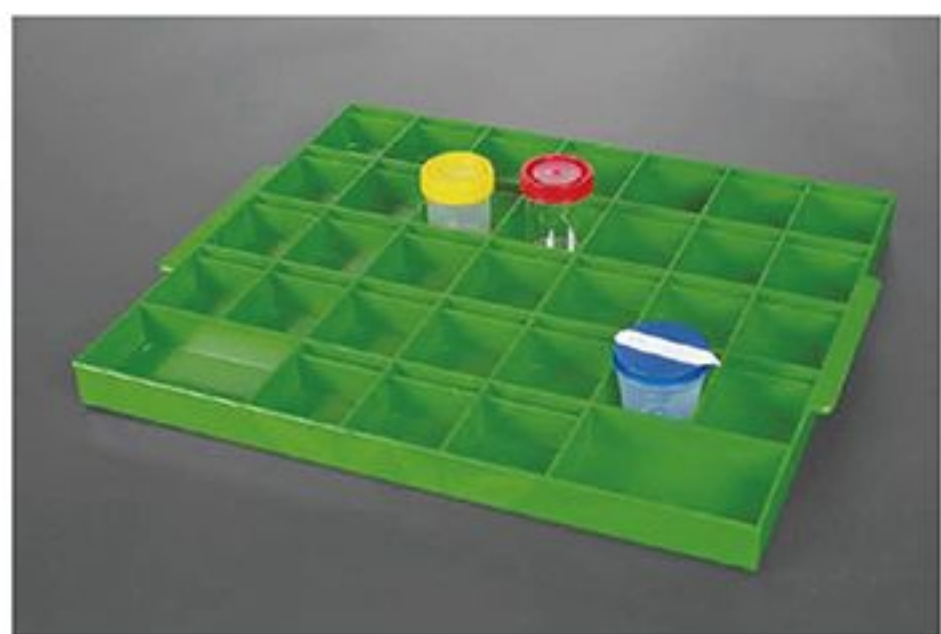
## ★ 手提式采血护理盘

- 可放置：(1) 针筒、体温计 (2) 创口贴，干湿棉球，(3) 碘伏缸 (4) 载玻片 (5) 真空采血管、离心管，(6) 各种尿(痰)杯。
- 耐弱酸、弱碱，耐高温、高压消毒 (温度 $\leq 121^{\circ}\text{C}$ ，消毒时间 $\leq 20\text{min}$ ，远离加热管壁，循环风)，是病房护理及检验科必备的产品。

LA13011

### • 规格参数

货号	品名	产品规格	包装规格	每箱数量
LA13011	手提式采血护理盘	—	1只/盒×10盒	10只/每箱



## ★ 多功能标本盘

用途: 1. 医院检验科: 放置化验单、大小便杯、采血管等。  
2. 医院病房: 给病人服药时, 放置床号牌、服药杯。

- 产品使用ABS材料一次注塑成型, 轻便美观、易清洗, 可高温, 高压消毒、两侧设置把手, 易于提取。
- 产品颜色为绿色, 其余颜色可根据要求订做。
- 设置标准服标本槽31个, 床号牌槽31个, 多功能槽2个, 可以满足一般规模的病区使用。

LA13012

### • 规格参数

货号	品名	规格	包装规格	每箱数量
LA13012	多功能标本盘	—	1只/盒×20盒	20只/每箱



## ★ 输液盒

- 用于医院病房给病人输液时, 用于放置床号牌、输液药剂。便于根据床号, 管理输液药剂。
- 产品使用PP材料一次注塑成型, 轻便美观、坚固耐用, 可 $121^{\circ}\text{C}$ 高温, 高压消毒。
- 盒内可根据需要以任意间隔插入隔板, 放置1-5组药剂, 也可以不要隔板直接放置药剂产品为透明乳白色, 其余颜色可根据要求订做。

LA13013

### • 规格参数

货号	品名	产品规格	包装规格	每箱数量
LA13013	输液盒	—	40套/箱	40只/箱

## ★ 载玻片盒类材料

- 产品使用优质ABS塑料制成，有25片、50片、100片装型号，可放置2mm以下载玻片。
- 易清洗、耐腐蚀、抗冲击，便于保存。
- 加装软木垫片的载玻片盒，移动搬运更安全。



LA13014

LA13015

LA13017

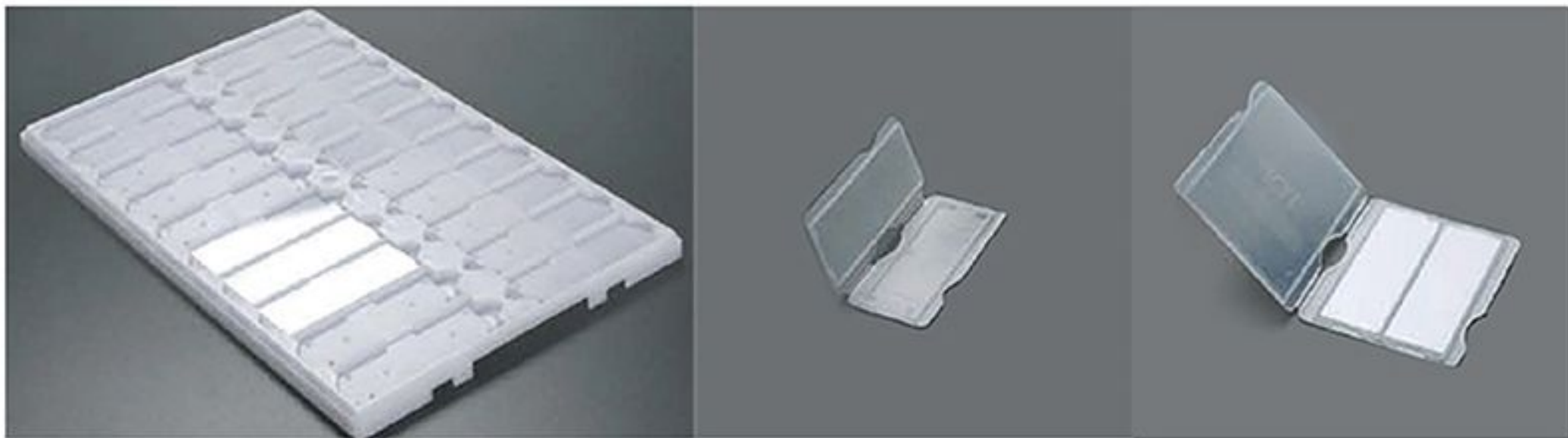
LA13019

LA13020

### • 规格参数

货号	品名	产品规格	包装规格	每箱数量(只)
LA13014	载玻片盒	5片	280只	280
LA13015	载玻片盒	25片	280只	280
LA13016	载玻片盒	25片 带软木垫	280只	280
LA13017	载玻片盒	50片	140只	140
LA13018	载玻片盒	50片 带软木垫	140只	140
LA13019	载玻片盒	100片	70只	70
LA13020	载玻片盒	100片 带软木垫	70只	70

### • 载玻片存放邮寄类规格参数



LA13021

LA13022

LA13023

货号	品名	产品规格	包装规格	每箱数量(只)
LA13021	载玻片存放板	—	100只/盒	100
LA13022	载玻片邮寄夹	1片装	100只/盒×10盒	100
LA13023	载玻片邮寄夹	2片装	100只/盒×10盒	100

50  
标本盒系列

• 载玻片染色类规格参数



LA13024

LA13025

51

标本盒、计数板系列



LA13026

LA13027

LA13028

LA13029

货号	品名	产品规格	包装规格	每箱数量(只)
LA13024	载玻片湿盒	—	50只	50
LA13025	加样槽	—	1000只/箱	100
LA13026	塑料染色缸	24片	100只/箱	100
LA13027	塑料染色缸	5片	20只/盒×20盒	400

货号	品名	产品规格	包装规格	每箱数量(块/箱)
LA13028	精子计数板	—	10块/盒×10盒	100
LA13029	血球计数板	—	10块/盒×10盒	100



lingen™

## 核心业务

以研发精准医疗产品为中心，建立服务于精准医疗的标本采集系统、人类辅助生殖产品、新一代基因测序样本前处理系统的生命科学产品制造平台。

## 经营理念

精心设计，精密制造

## 企业愿景

精密制造促进精确诊断，助力精准医疗更便捷

## 价值观

自尊诚信、敬业互助、责任担当、创新进取。

